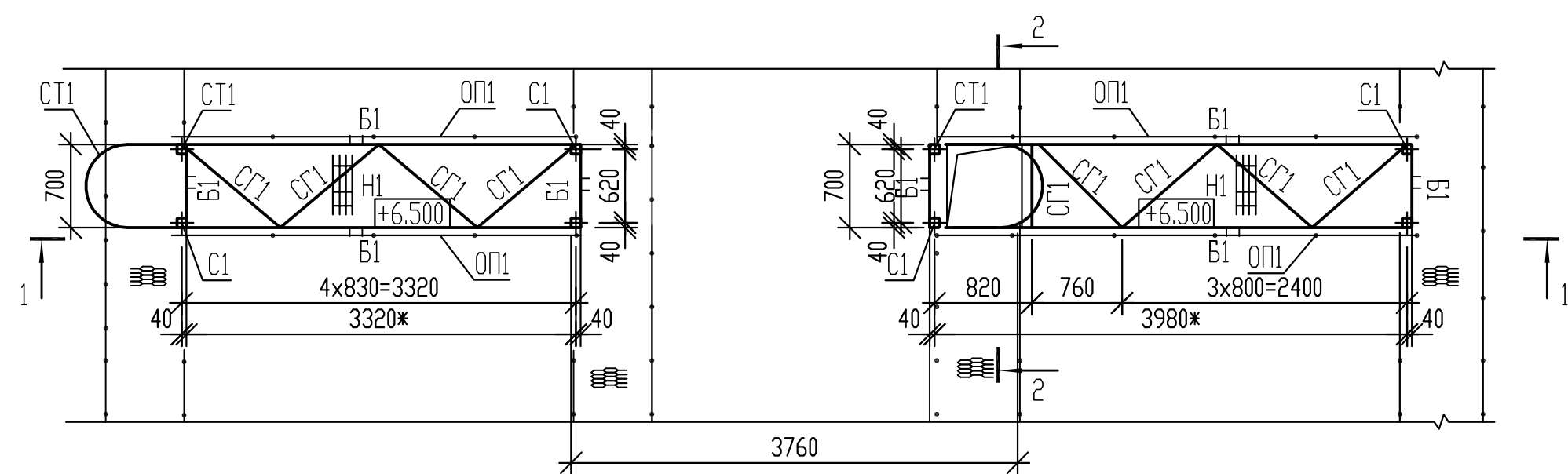
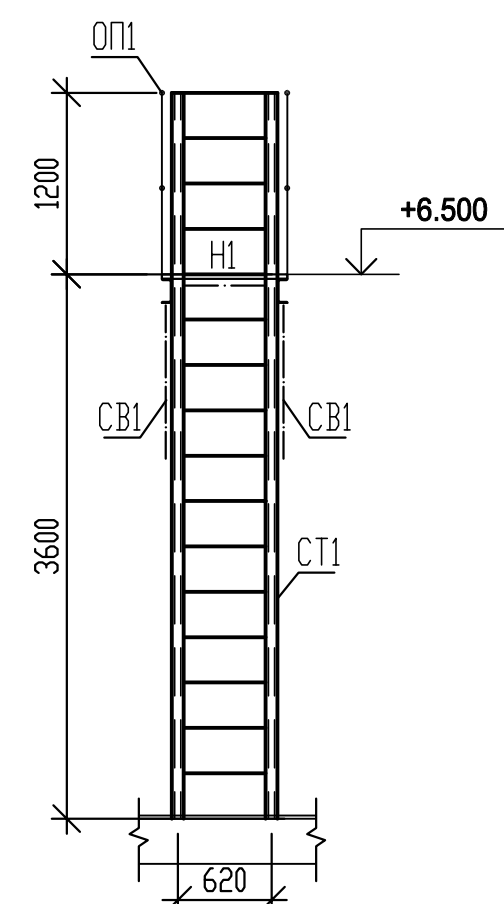


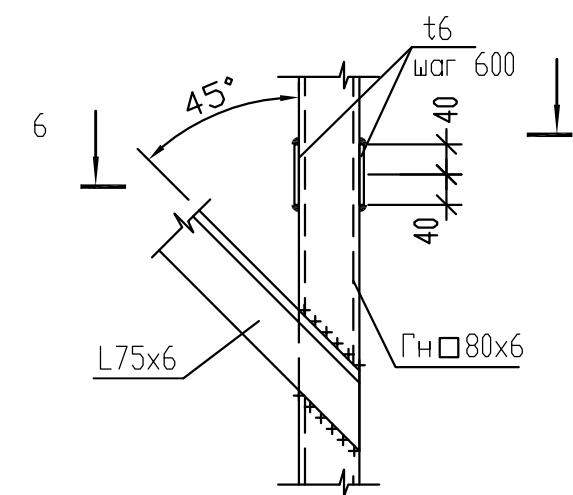
Площадка ПЛ4 (1:50)



2-2

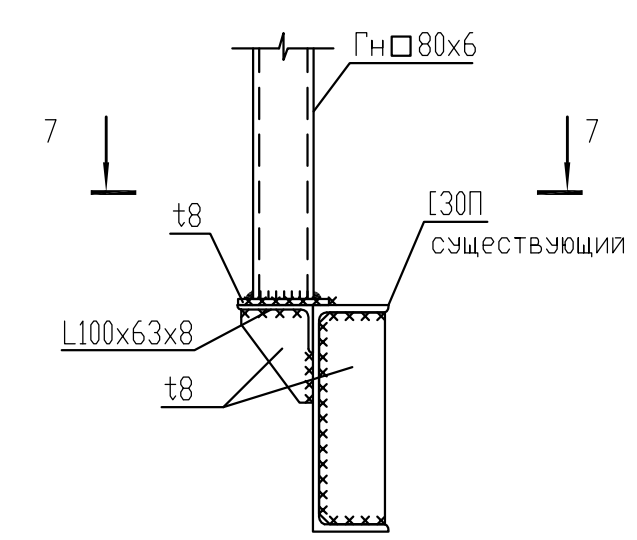


4 (1:10)

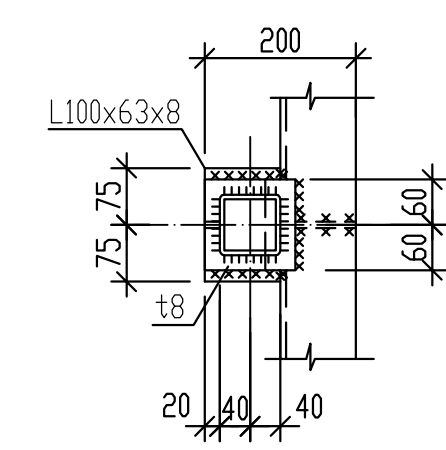


6-6 (1:10)

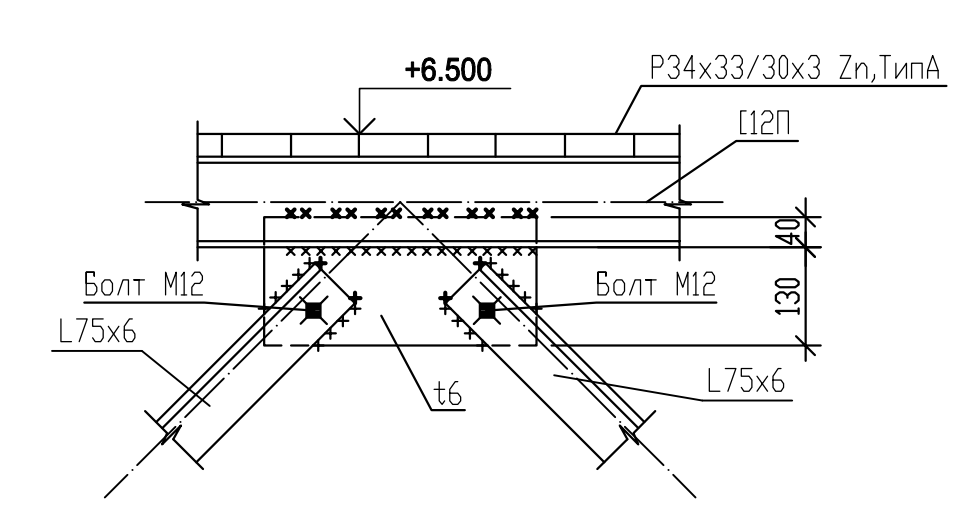
5 (1:1)



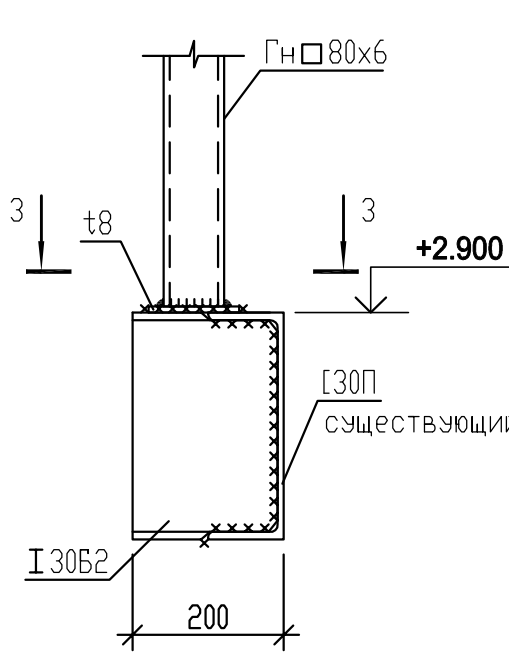
7-7 (1:10)



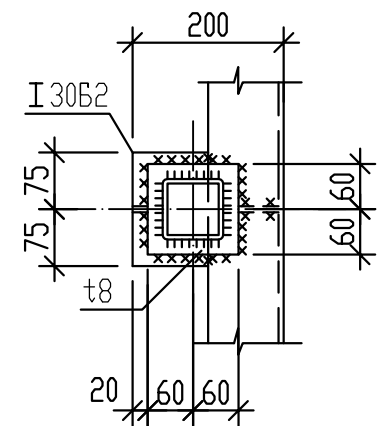
6 (1)



1 (1:10)

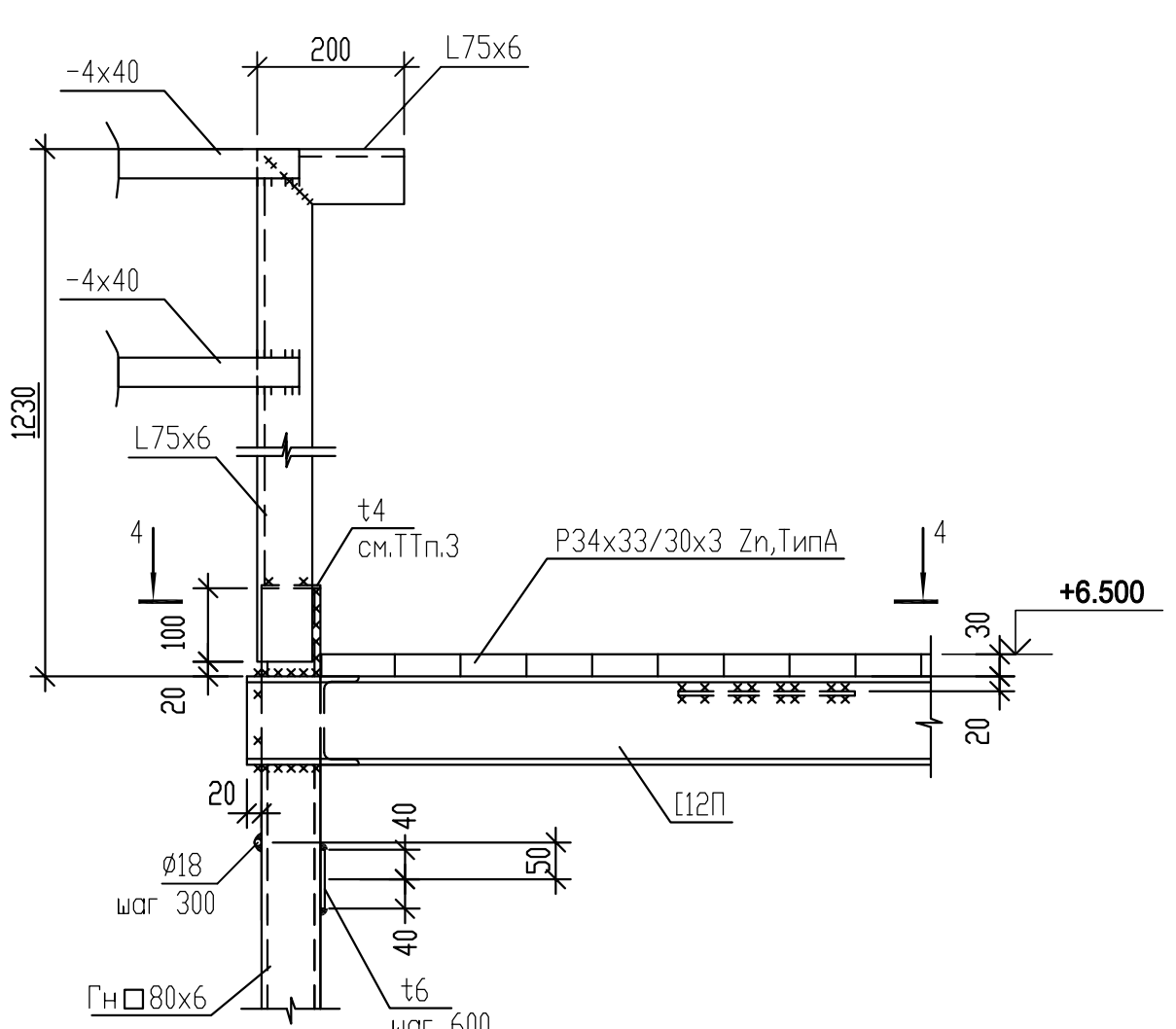


3-3 (1:10)

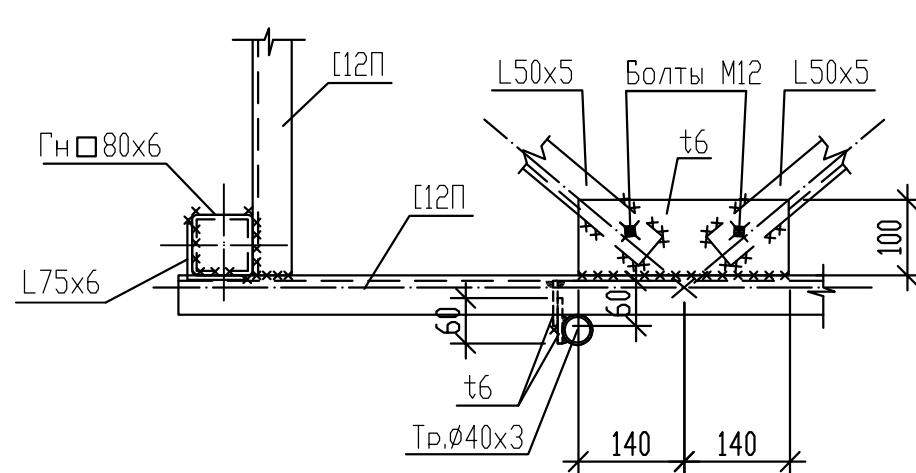


2 (1:10)

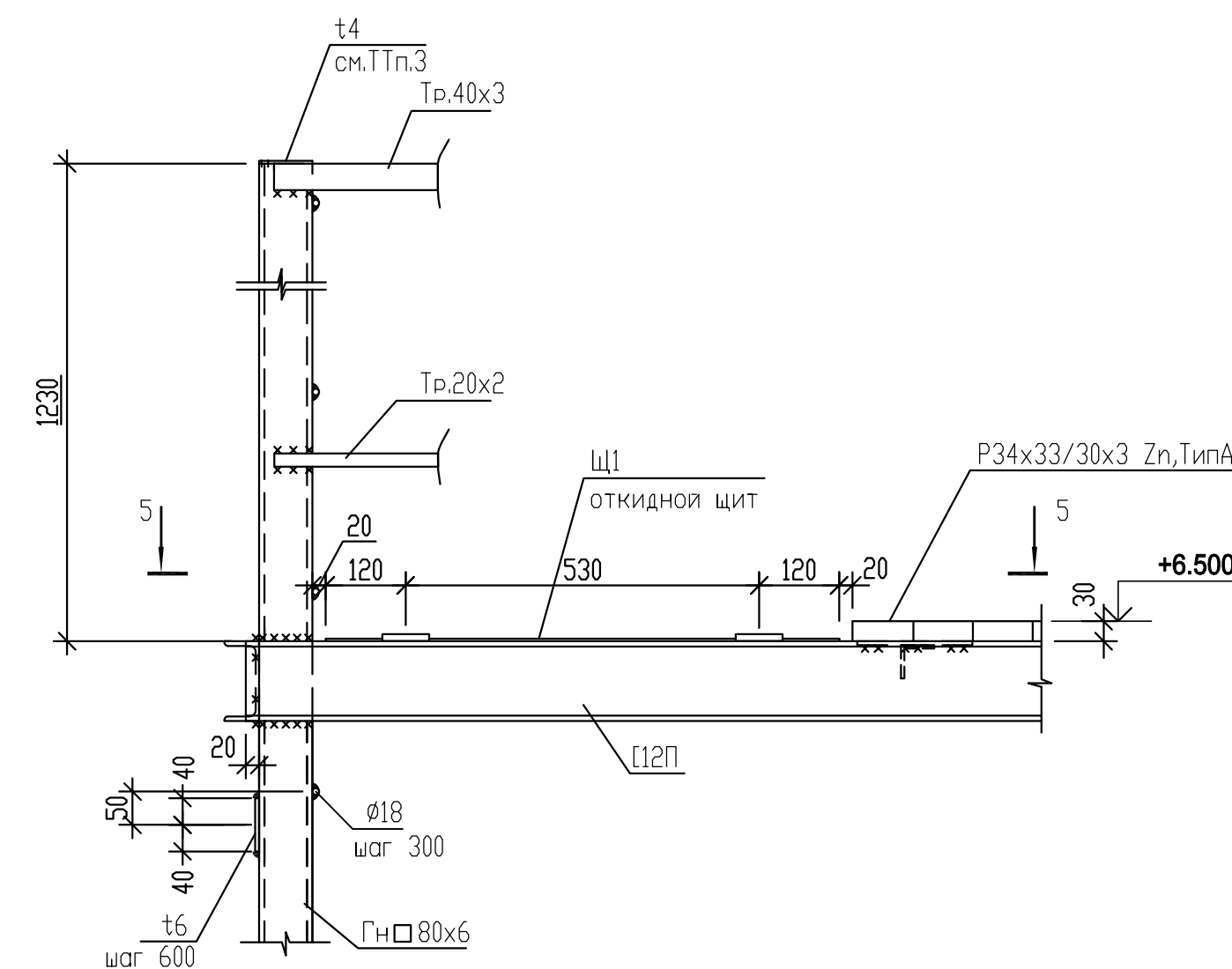
(ограждение условно не показано)



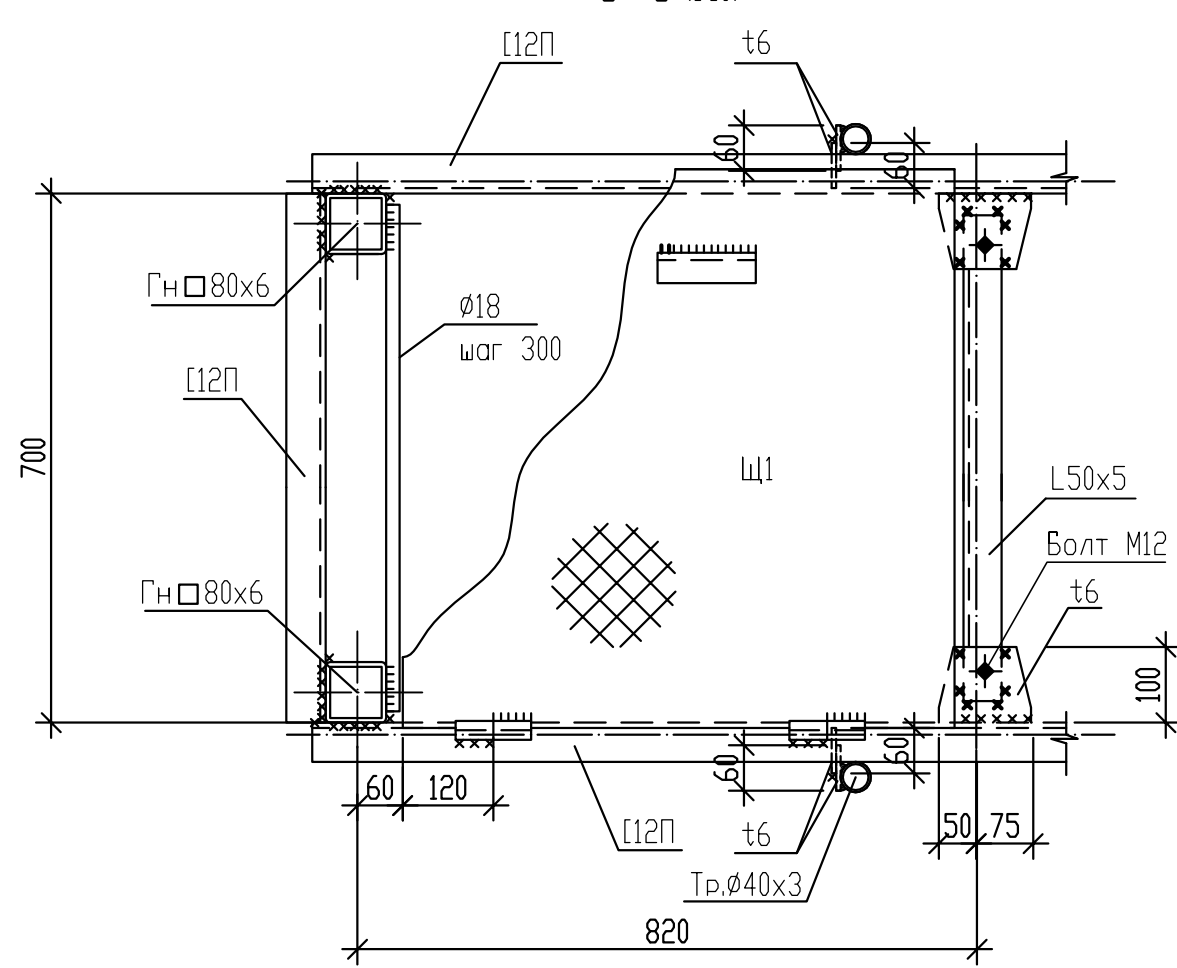
4-4 (1:10)



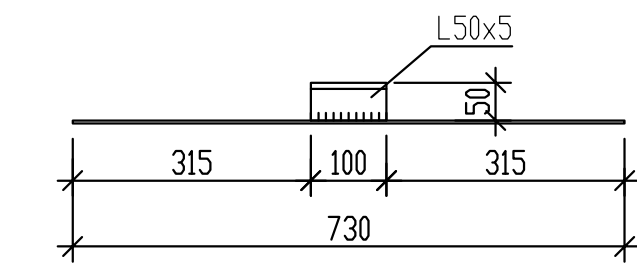
3 (1:10)



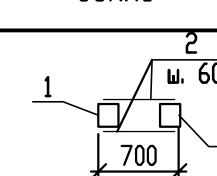
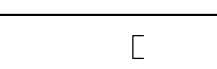

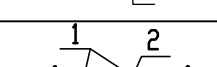
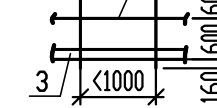
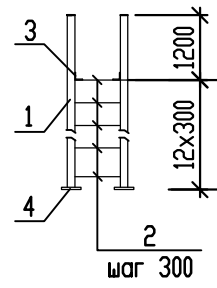
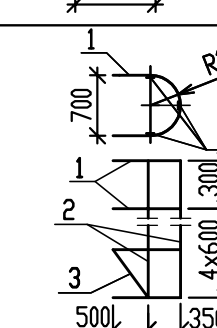
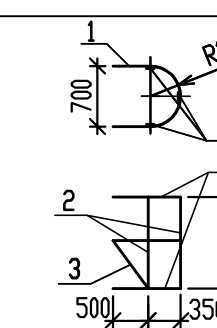
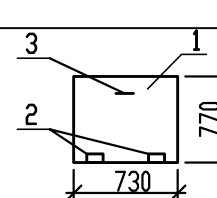
5-5 (1:10)



6-6 (1:10)




Ведомость элементов

Марка	Сечение			Опорные усилия			Марка металла	Примечания	
	Эскиз	Поз.	Состав	М,тс.м	N,тс	Q,тс			
C1		1 2	Гн □ 80×6 -6×80×670				C255	см. узел 4	
Б1			С12П				C245		
СГ1			L50×5						
СВ1			L75×6						
ОП1		1 2 3	1 труба Ø40×3,0 pipe Ø40×3,0 2 труба Ø20×2,0 pipe Ø20×2,0 3 -4×140				15		
СТ1		1	Гн □ 80×6				C255		
		2	Ø18				Ст3кп		
		3	L75×6				C245		
		4	t 10						
ОС1		1 2 3	-4×40 -4×40 -4×40				C235		
ОС2		1 2 3	-4×40 -4×40 -4×40				C235		
Щ1		1	-4×730×770				C235		
		2	Петля накладная типа ПН7 ГОСТ 5088-2005						
		3	10A1						
Н1	Каталог продажи фирмы Солид		P34x33/30x3 Zn,ТипА					5м2	

Примечания

- 3 Торцы стоек гнутых профилей заглушить пластиной t4.
4 Размер со знаком * уточнить на монтаже.

						BG3-01UEF-###-CM-33-69-008				
						Строительство 3-го энергоблока на базе ПСУ-800 филиала «Березовская ГРЭС»ОАО «Э.ОН Россия»				
Изм.	Коп. у.	Лист	№ док.	Подп.	Дата	Узел пересыпки №1. Площадь обслуживания оборудования	Стadia	Лист	Листов	
Разработал	Туркова			<i>Л.А.</i>	29.01.16		Р	8		
Проверил	Павликова			<i>Л.А.</i>	29.01.16					
Нач. сектора	Цой			<i>Л.А.</i>	29.01.16					
Гл. констр.	Шведков			<i>Л.А.</i>	29.01.16					
Н. контр.	Шипкова			<i>Л.А.</i>	29.01.16	Схемы расположения элементов площадки ПЛ 4, ПЛ5	 ЗАРУБЕЖНЫЙ ПРОЕКТ ОБЪЕКТОВ С 1992 ГОДА			